

# FICHE MÉMO NEUROLOGIE & TEP

## EXPLORATION DES PATHOLOGIES NEURODÉGÉNÉRATIVES EN TEP-TDM



### BILAN COMPLET CEREBRAL : « DUO » TEP-FDG +/- DOPA

*Bilan étiologique et diagnostic différentiel entre :*

- ➔ MA / DCL / DFT / MPI,
- ➔ Syndromes parkinsoniens atypiques (PSP AMS, DCB),
- ➔ Origine vasculaire ou dégénérative
- ➔ Diagnostic différentiel radionécrose / récidence avec index de Horky

+/- Traceurs de plaques amyloïdes

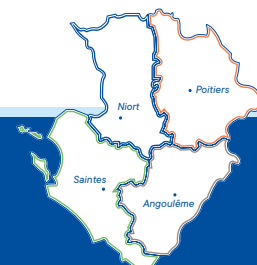
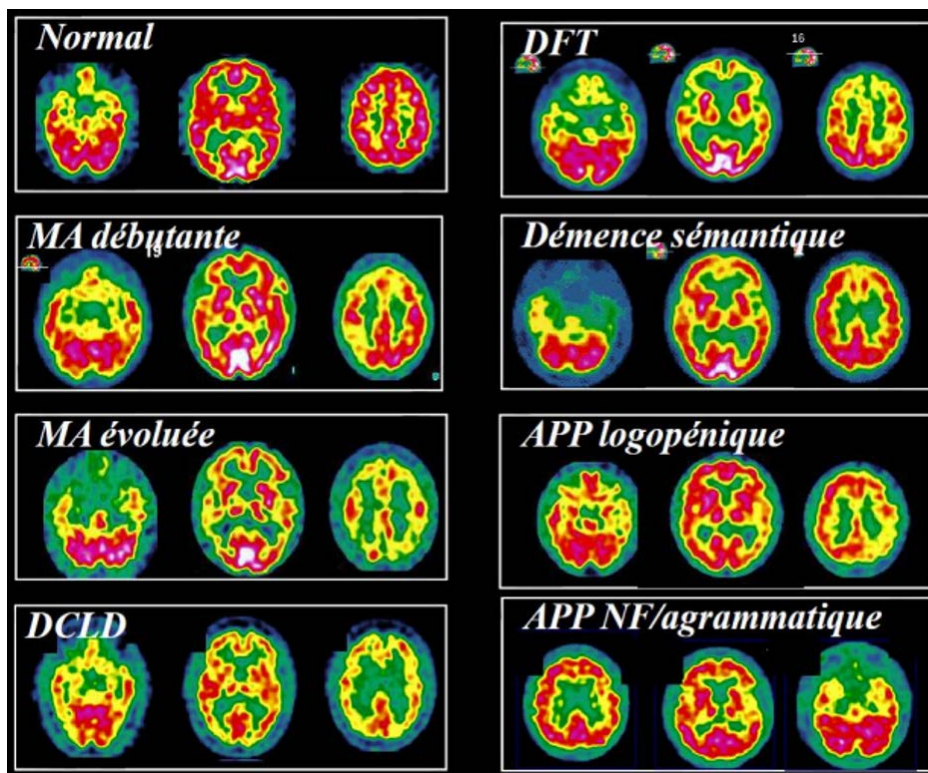
- ➔ Si troubles cognitifs atypiques ou sujets jeunes et FDG non conclusif
- ➔ VPN +++

#### BILAN PAR TEP DOPA SEUL

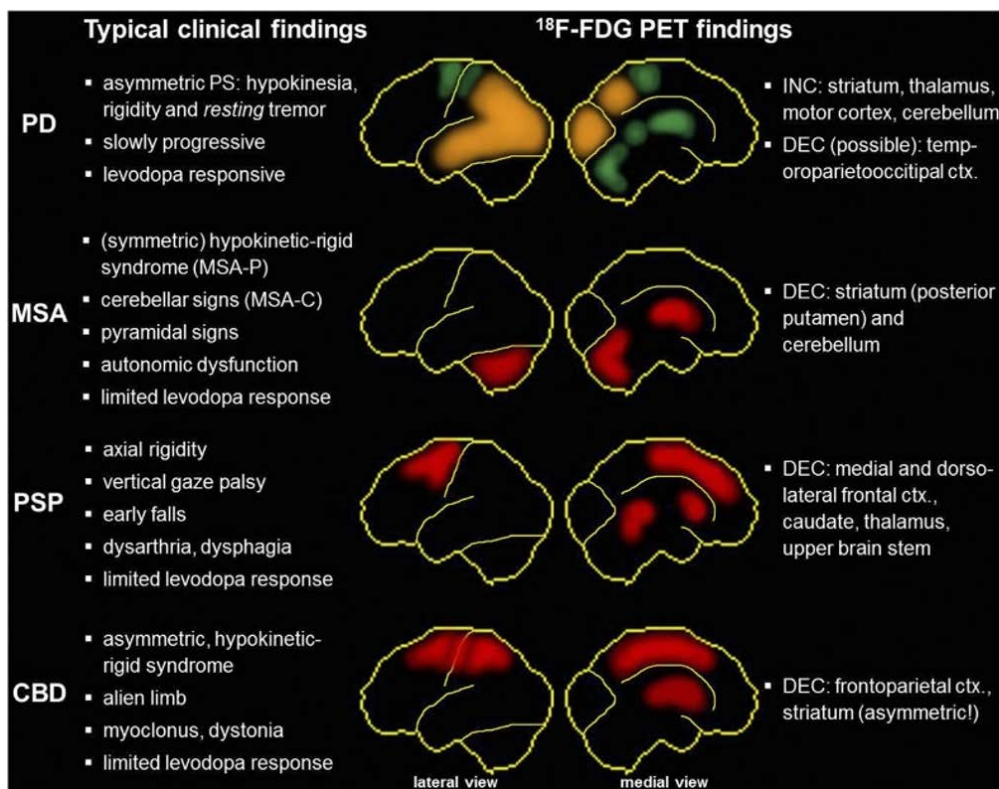
- ➔ Syndrome extrapyramidal iatrogène,
- ➔ Tremblement essentiel

#### BILAN PAR TEP FDG SEUL

- ➔ Neurocovid / MA / Atrophies lobaires
- ➔ Epilepsie pharmacorésistante

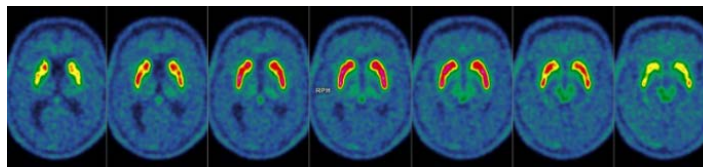


## SYNDROME PARKINSONNIEN + : ATTEINTE EN TEP FDG

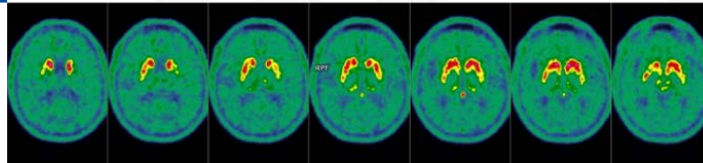


### TEP DOPA "DAT SCAN" :

EXAMEN NORMAL  
avec respect des noyaux gris



EXAMEN POSITIF  
AVEC ATTEINTE  
DOPAMINERGIQUE BILATERALE



### TEP : TRACEURS DE PLAQUES AMYLOIDES

